

Datenblatt LX 1110

Attikaentwässerung

Serie 43 ATTIKADIREKT

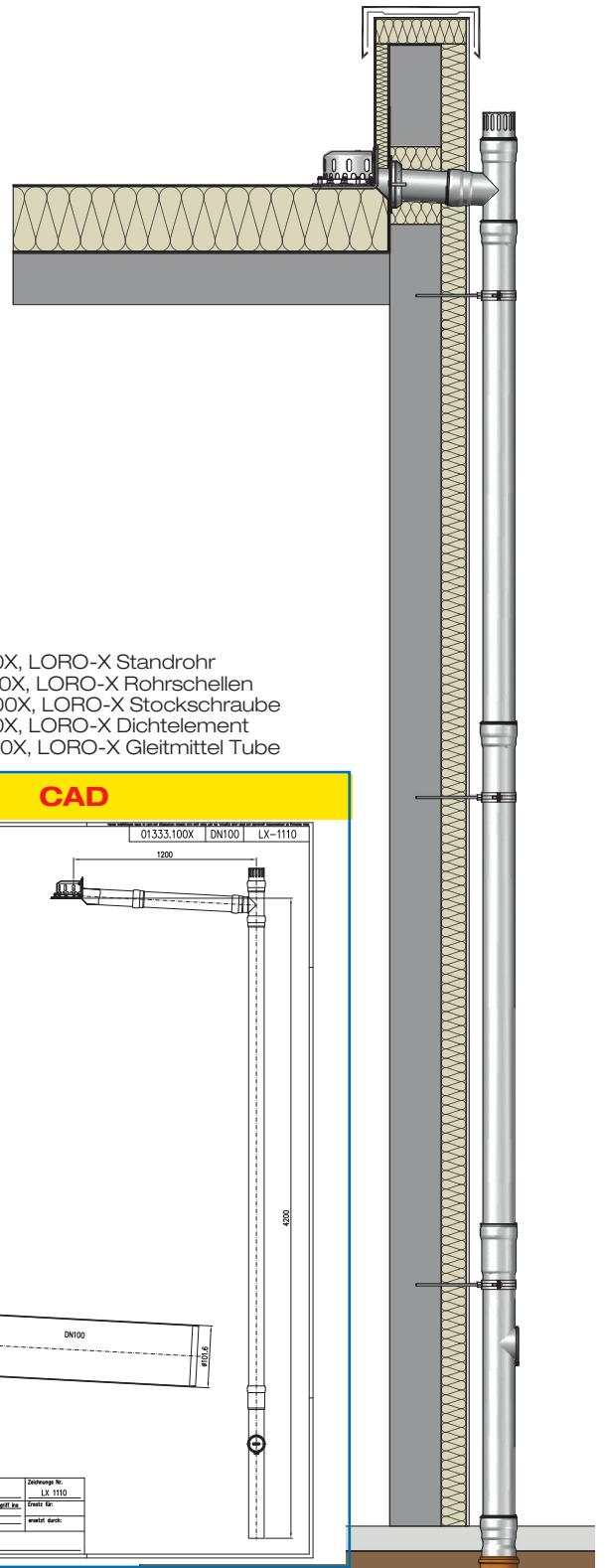
ohne Eingriff ins Dach

Hauptentwässerung

Freispiegelströmung

Silent Power

Abfluss:	1,7 l/s
Wasserhöhe:	35 mm
Eingrifftiefe:	0 mm
Nennweite:	DN 100
LX-Nummer:	LX 1110
Wehrhöhe:	0 mm
Haube:	belüftet
Falleitung:	belüftet
Falleitungshöhe:	4,2 m
Entwässerung:	In Grundleitung
Flanschform:	Klemmflansch 90°

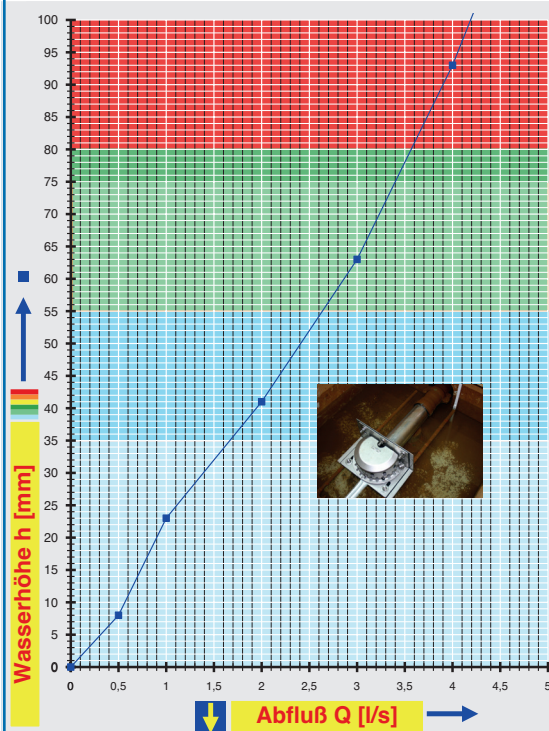


LX 1110 Stückliste

- 1 x Art.-Nr. 01333.100X, Attikadirektablauf
- 1 x Art.-Nr. 13236.100X, LORO-X Schiebeflansch
- 1 x Art.-Nr. 00200.DD0X, LORO-Abzweig
- 1 x Art.-Nr. 13217.100X, Belüftungsstück mit Lochblech
- 1 x Art.-Nr. 01001.100X, LORO-X Rohr mit einer Muffe

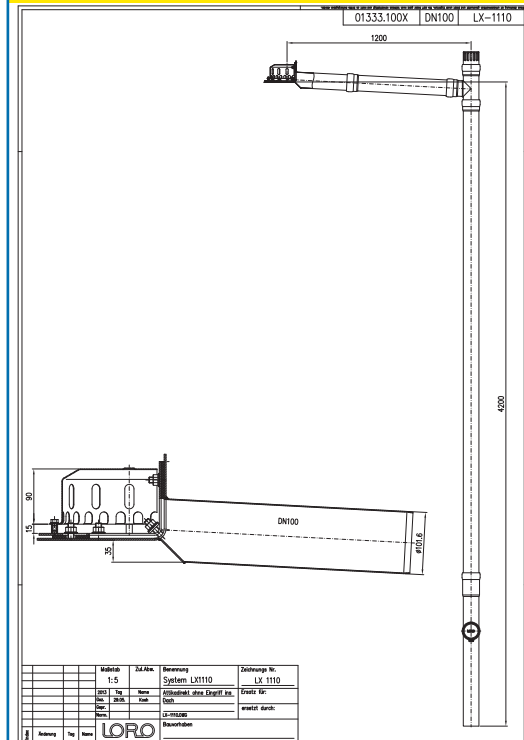
- 1 x Art.-Nr. 05510.100X, LORO-X Standrohr
- 3 x Art.-Nr. 00975.100X, LORO-X Rohrschellen
- 3 x Art.-Nr. 09604.200X, LORO-X Stockschraube
- 4 x Art.-Nr. 00911.100X, LORO-X Dichtelement
- 1 x Art.-Nr. 00986.000X, LORO-X Gleitmittel Tube

hQ - Abflusskurve



Systemleistung

CAD



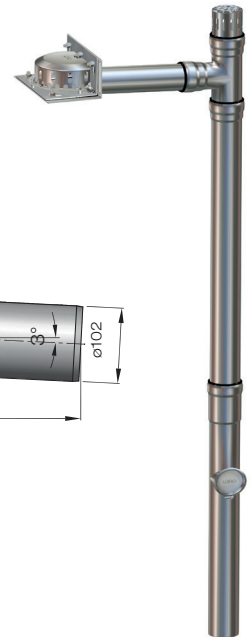
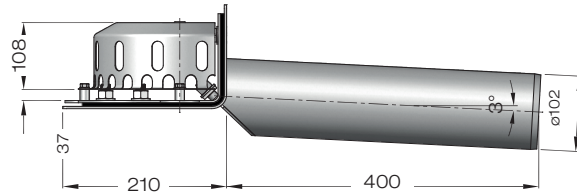
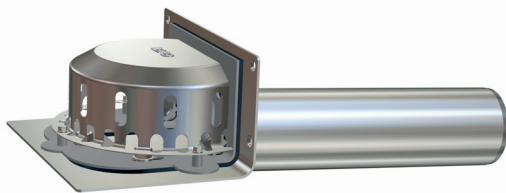
Systemform

Wasserhöhe	mm	5	10	15	20	25	30	35	40	45	50	55	60	65	70	75
Abfluss	l/s		0,5	0,7	0,9	1,1	1,4	1,7	1,9	2,2	2,4	2,5	2,8	3,1	3,2	3,4
Silent																

LORO-X Attikadirektablauf, ohne Eingriff ins Dach**DN 100****LX1110-1X**

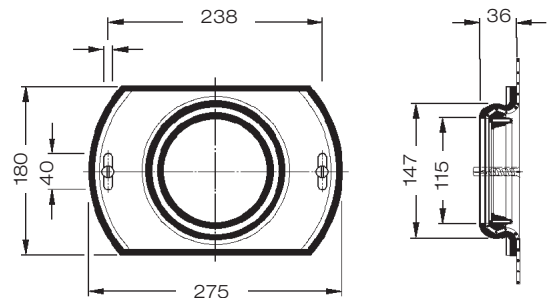
Ablauf Art.-Nr. 01333.100X
Gewicht: 5,7 kg

mit **Klemmflansch 90°**
für Kunststoff-Abdichtungsbahnen



**Schiebeflansch für
LORO-Attikadirektabläufe**

mit vormontierter Anschlussmanschette für
Dampfsperre aus Kunststoff-Dachabdichtungsbahnen,
aus Stahl, feuerverzinkt,
einschließlich Befestigungsschrauben
Art.-Nr. 13236.100X
Gewicht: 1,7 kg



Begleitheizung: Wir empfehlen, nach Prüfung Dachabläufe und Leitungen in frostgefährdeten Bereichen gegebenenfalls mit einer bauseitigen Begleitheizung zu versehen.